

Opmærkning



Opmærkning

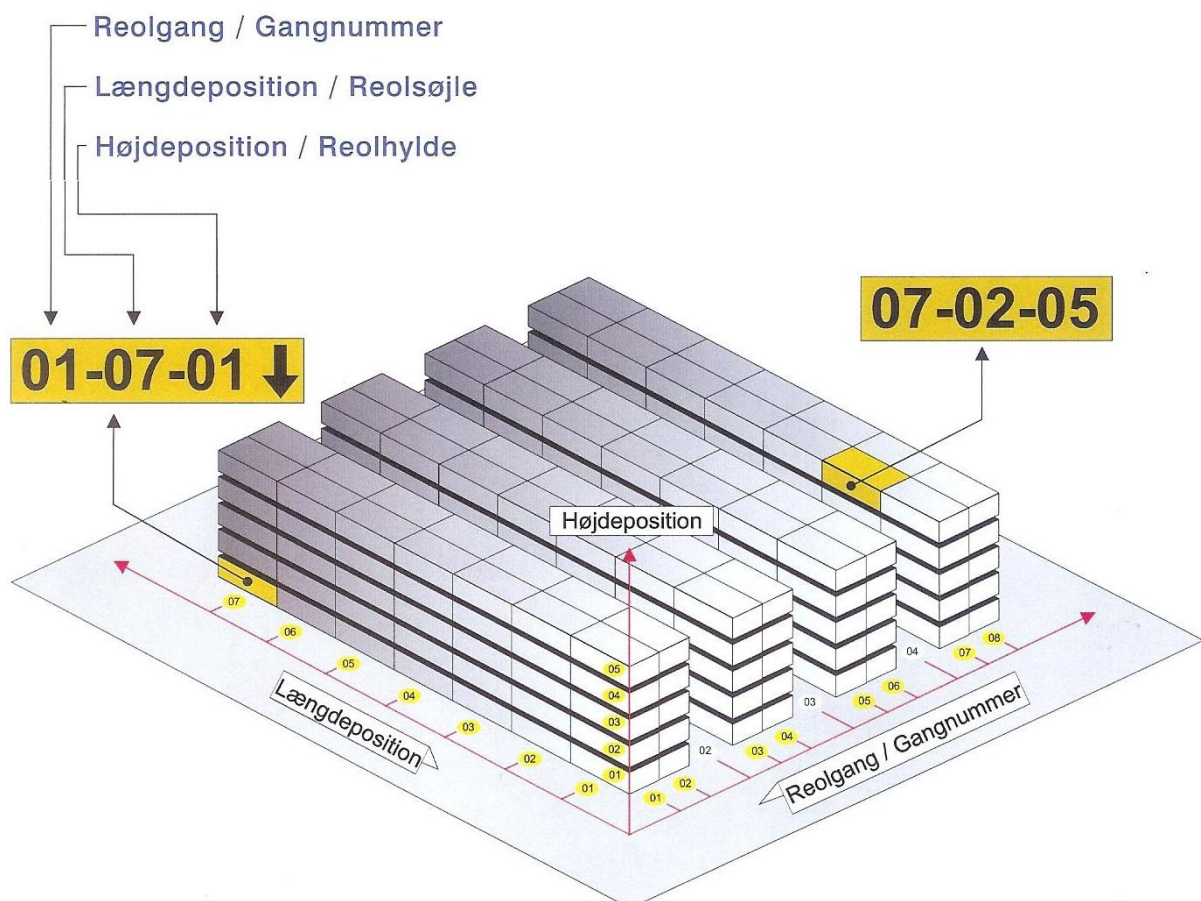
Nummernøgle	1
Opmærkning til hyldereoler	2
Etiketlister i kraftig mat PVC.....	2
Etiketlister i klar PVC	2
Reolopmærkning – selvklæbende.....	3
Færdigtrykte bogstaver og cifre – selvklæbende.....	4
Reolopmærkning – magnetisk	4
Markeringstape – selvklæbende.....	5
Ikke reflekterende	5
Reflekterende	5
Opmærkning til pallereoler	6
Etiketlister i kraftig mat PVC.....	6
Etiketlister i klar PVC	7
Magnetbånd.....	8
Magnetiske C-profiler.....	8
Magnetiske etiketter (standard).....	9
Opmærkning til de øverste niveauer	9
Selvklæbende pladsetiketter (standard).....	10
Færdigtrykte bogstaver og cifre – selvklæbende.....	10
Informationstavle og palleopmærkning.....	12
Etiketholder til pallerammer.....	12
Palleklemmer	13
Etiketlommer i plast	13
Etiketstifter.....	13
Gangopmærkning.....	14
Gangskilte / Reolskilte (standard)	14
Ophængskroge.....	15
Ophængsplade til pallereol	15
Informationstavle med magnet.....	15
Gulvopmærkning – selvklæbende	16
Specialetiketter.....	17
Laminerede etiketter	17
Metaetiketter	17
Keramiketiketter.....	17
Kuldebestandige etiketter – magnetiske.....	18

Nummernøgle

Nummernøglen er basis for lagerets organisering:

Derved opnår man, at:

- Systemet er visuelt opbygget.
- Medarbejdere bliver vist vej til den enkelte vare.
- Pluk foregår let, effektivt og med optimal sikkerhed.
- Systemet sparer tid, arbejde og dermed penge.



Opmærkning til hyldereoler

Etiketlister i kraftig mat PVC

Indsætningshøjde mm	Længde etiketholdere mm	Længde etiketlister mm
15	100 200 300 – eller efter ønske	500
24		1000
30		2000
39		3000
55		– eller efter ønske
60		– eller efter ønske
105		



- Magnetisk eller selvklæbende lister
- Egnede til scanning
- Slagfast PVC
- Integreret kant til støvbeskyttelse
- Farve: Hvid, lys grå, transparent eller efter ønske.

Dertil passende etiketter:

- Enkelte etiketter på DIN A4 ark
- Perforerede etiketter passende til indsats-højden
- Farve: gul, hvid, blå, rød eller efter ønske.
- Passer til næsten alle printere.



Etiketlister i klar PVC

Type	Dimension	
EH – etiketholder med tape	75 x 18 > 950 x 18 mm 75 x 22 > 950 x 22 mm 75 x 26 > 1200 x 25 mm	
EHB – med magnet	100 x 26 > 950 x 25 mm	
EHV – Vinklet etiketholder med tape	105 x 26 > 950 x 26 mm	
EHC – etiketholder med clips til trådhylder	105 x 26 > 210 x 100 mm	

Reolopmærkning – selvklæbende

Selvklæbende pladsetiketter (standard)

- Slidstærkt tryk, supermat, refleksfri folie.
- Tilpasset skriftstørrelse for optimal læsbarhed.
- Etikethøjde fra 10 til 100 mm (alt efter reoltype).
- Etiktbredde efter ønske.

Farver:

- Gul
- Hvid

Skriftfarve:

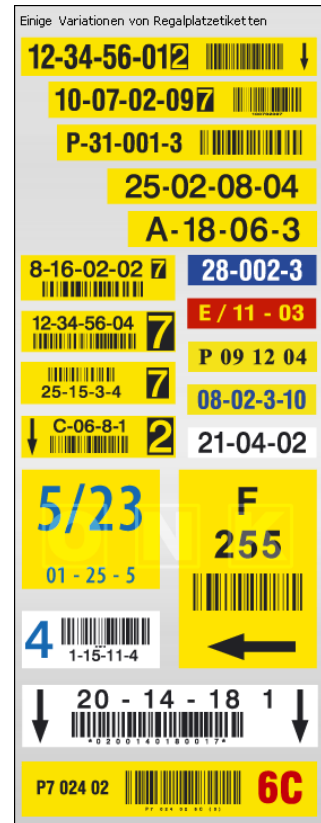
- Sort

Skriftmuligheder:

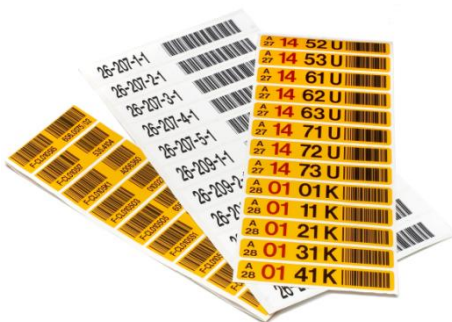
- Med strejkode (valgfri type).
- Med cifre (valgfri algoritme).
- Med retningspil.
- Med kørevejledning til betjeningsapparat.

Andre muligheder:

- Specialfolier (refleksfri, varmebestandig, frostegnet etc.).
- Andre RAL-farver.



Eksempler på selvklæbende etiketter



Færdigtrykte bogstaver og cifre – selvklæbende

Hurtig og nem nummerering og tekst med selvklæbende cifre og bogstaver.

Cifre og bogstaver er lavet på refleksfri plastfolie og frit stående på arket.

Som standard er:

- Skrifthøjden 15, 50 eller 70 mm.
- Etikethøjden 20, 58 eller 90 mm.

Andre højder fås på forespørgsel.

Etiketfarve:

- Gul / hvid som standard, andre på forespørgsel.

Skriftfarve:

- Sort som standard, andre på forespørgsel.



Reolopmærkning – magnetisk

Magnetiske etiketter (standard)

- Slidstærkt tryk, supermat, refleksfri folie.
- Tilpasset skriftstørrelse for optimal læsbarhed.
- Magnettykkelse 1,0 mm.
- Etikethøjde: 20, 40, eller 60 mm.
- Etiketbredde efter ønske.

Farver:

- Gul
- Hvid

Skriftfarve:

- Signalsort

Skriftmuligheder:

- Med stregkode (valgfri type).
- Med cifre (valgfri algoritme).
- Med retningspil.
- Magnettykkelse 2,0 mm.

Andre muligheder:

- Specialfolier (refleksfri, varmebestandig, frostegnet etc.).
- Andre RAL-farver.



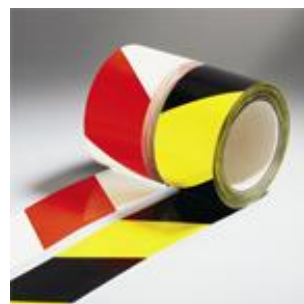
Markeringstape – selvklæbende

Ikke reflekterende

Bredde 60 mm, i ruller à 6 m.

Farver:

- Rød / hvid
- Sort / gul



Reflekterende

Bredde 50 mm, i ruller à 25 m.

Rullerne leveres med højre- eller venstrevendte striber.

Farver:

- Rød / hvid
- Sort / gul



Opmærkning til pallereoler



Etiketlister i kraftig mat PVC

Indsætningshøjde mm	Længde etiketholdere mm	Længde etiketlister mm
15		
24	100	500
30	200	1000
39	300	2000
55	– eller efter ønske	3000
60		– eller efter ønske
105		



- Magnetiske eller selvklæbende lister.
- Egnet til scanning.
- Slagfast PVC.
- Integreret kant til støvbeskyttelse.
- Farver: hvid, lys grå, transparent eller efter ønske.


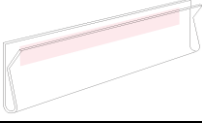
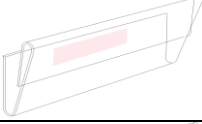

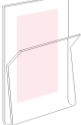


Dertil passende etiketter:

- Enkelte etiketter på DIN A4-ark.
- Perforerede etiketter passende til indsats højden.
- Farver: gul, hvid, blå, rød eller efter ønske.
- Passer til næsten alle printere.



Etiketlister i klar PVC

Type	Dimension	
EH – etiketholder med tape EHB – med magnet	210 x 30 > 210 x 100mm	
SBA - med tape SBB – med magnet	210 x 35 > 210 x 60 mm	
EBVA – vinklet etiket med tape EBVB – vinklet med magnet Vinklet 27 eller 45 grader	210 x 40 > 210 x 100 mm	
EBA – med tape EBB – med magnet	210 x 30 > 210 x 100 mm	
SPA – etiketholder til stolpe med tape SPB – med magnet	75 x 150 mm	



Magnetbånd

Ruller à 10 m.

Bredder i mm

- 15
- 20
- 30
- 40
- 50
- 60
- 70
- 80

Farver

- Hvid
- Gul
- Rød
- Grøn
- Blå
- Andre farver på forespørgsel



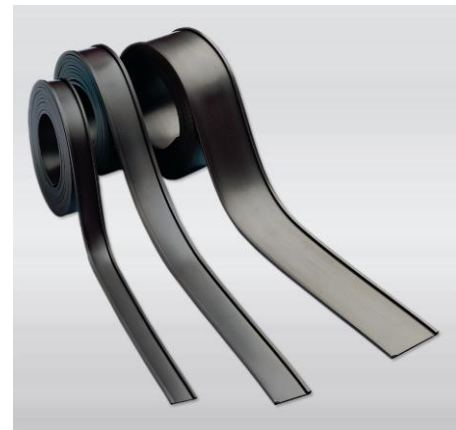
Magnetiske C-profiler

Ruller à 50 meter. Andre længder på forespørgsel.

Bredder i mm

- 20
- 25
- 30
- 40
- 50

- Farve: sort.
- Tilbehør: Etiketter i DIN A4 i farverne hvid, gul, blå, rød eller andre farver på forespørgsel.



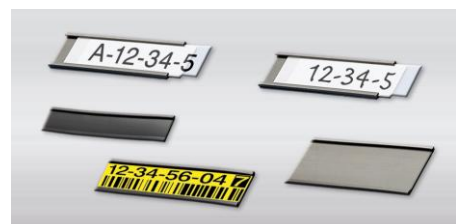
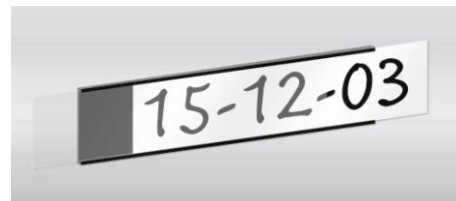
Magnetiske C- profiler på mål

Længder på 100, 200 eller 300 mm. Andre længder på forespørgsel.

Bredder i mm

- 20
- 25
- 30
- 40
- 50

- Farve: sort.
- Inklusiv: tilpasset hvid papiretiket med scanner-læsbar PVC-folie.



Magnetiske etiketter (standard)

Tilpasses efter ønske.

- Slidstærkt tryk, supermat refleksfri folie.
- Tilpasset skriftstørrelse for optimal læsbarhed.
- Magnettykkelse 1,0 mm.
- Etikethøjde: 20, 40 eller 60 mm.
- Etiketbredde efter ønske.

Farver:

- Gul
- Hvid

Skriftfarve:

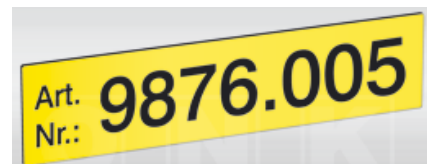
- Signalsort

Skriftmuligheder:

- Med stregkode (valgfri type).
- Med cifre (valgfri algoritme).
- Med retningspil.
- Magnettykkelse 2,0 mm.

Andre muligheder:

- Specialfolier (refleksfri, varmebestandig, frostegnet etc.).
- Andre RAL-farver.



Opmærkning til de øverste niveauer

Vinkeletiketter muliggør høj stabling.

- Etiketholder med stærke klæbestriber, der sikrer hurtig og enkel placering.
- Velegnet til etikethøjder fra 10 til 100 mm.
- Etiketbredde fra 30 til 500 mm.

Farve:

- Hvid

Skriftmuligheder:

- Med stregkode (valgfri type).
- Med cifre (valgfri algoritme).
- Med retningspil.
- Med kørevejledning til betjeningsapparat.

Andre muligheder:

- Specialfolier (refleksfri, varmebestandig, frostegnet etc.).
- Andre RAL-farver.



Selvklebende pladsetiketter (standard)

Tilpasses efter ønske.

- Slidstærkt tryk, supermat refleksfri folie.
- Tilpasset skriftstørrelse for optimal læsbarhed.
- Etikethøjde: fra 10 til 100 mm (alt efter reoltype).
- Etiketbredde efter ønske.

Farver:

- Gul
- Hvid

Skriftfarve:

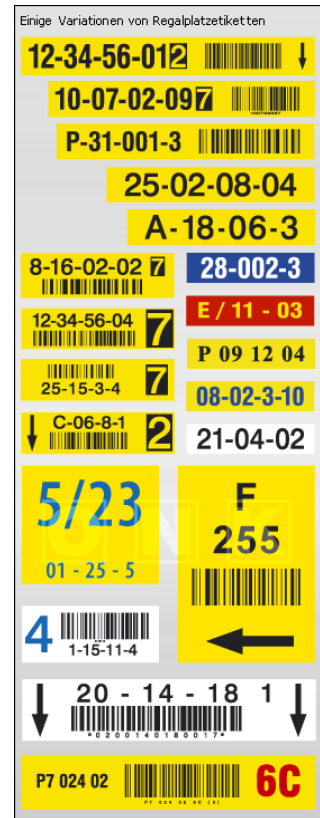
- Sort

Skriftmuligheder:

- Med strekkode (valgfri type).
- Med cifre (valgfri algoritme).
- Med retningspil.
- Med kørevejledning til betjeningsapparat.

Andre muligheder:

- Specialfolier (refleksfri, varmebestandig, frostegnet etc.).
- Andre RAL-farver.



Færdigtrykte bogstaver og cifre – selvklebende

Hurtig og nem nummerering og tekst med selvklebende cifre og bogstaver.

Cifre og bogstaver er lavet på refleksfri plastfolie og frit stående på arket.

Som standard er:

- Skrifthøjden 15, 50 eller 70 mm
- Etikethøjden 20, 58 eller 90 mm.
Andre højder fås på forespørgsel.

Etiketfarve:

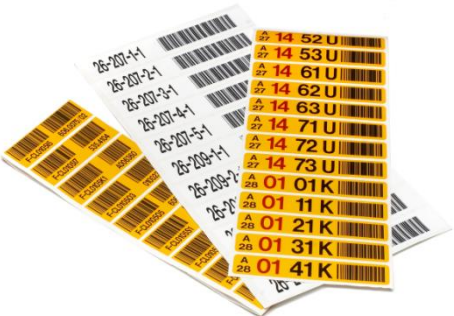
- Gul / hvid som standard, andre på forespørgsel.

Skriftfarve:

- Sort som standard, andre farver på forespørgsel.



Eksempler på selvklæbende etiketter:



Informationstavle og palleopmærkning



Type	Dimension	
IA6 – med tape	105 x 150 < 150 x 105 mm	
IA5 –	150 x 210 > 210 x 150 mm	
IA4 –	210 x 300 > 300 x 210 mm	
IA3 –	300 x 420 > 420 x 300 mm	
IA6M – med magnet	105 x 150 < 150 x 105 mm	
IA5M –	150 x 210 > 210 x 150 mm	
IA4M –	210 x 300 > 300 x 210 mm	
IA3M –	300 x 420 > 420 x 300 mm	

Etiketholder til pallerammer

Type	Dimension	
KPB – kortholder med indstik forfra	210 x 155 > 300 x 210 mm	
KPS – kortholder med indstik fra bagsiden	210 x 155 > 300 x 210 mm	

Palleklemmer

Palle-ID-klemmer er fremstillet af forstærket hård PVC. Materialet er vejrbestandigt og fås i størrelsen 145 x 100 x 74 mm og farverne neongul og neonorange.

Til klemmen fås labelholder og etiketlommer med tryk.



Etiketlommer i plast

Etiketlommer med scannerlæsbar klar folie, som er vejrbestandig og har en beskyttelsesklap mod støv og fugt.

Fås i format DIN A4 / A5 stående, DIN A4 / A5 liggende.

Fås som standard i blå, andre farver på forespørgsel.

Andre muligheder:

- Fås med magnetstribe på bagsiden, tykkelse 1,5 mm.
- Fås med ophængskroge.
- Bøjelig ophængsstang.



Etiketstifter

Kan bruges overalt f.eks. i karton og krympefolie.

Stiften er stødsikker og vejrbestandig.

Farve: Sort.
10.000 stk. Pr. karton.



Gangopmærkning

Gangskilte / Reolskilte (standard)

- Stødsikker, gennemfarvet, vejrbestandig, Refleksionsfri, supermat overflade.
- Skalerbar skriftstørrelse for optimal læsbarhed.
- Inkl. montagevejledning

Størrelser i mm:

- 200 x 200
- 300 x 300
- 500 x 500
- 1.000 x 1.000

Tykkelse:

- 2 mm

Farver:

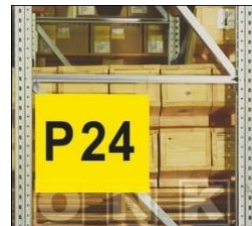
- Gul og hvid

Skriftfarve:

- Sort

Tillæg:

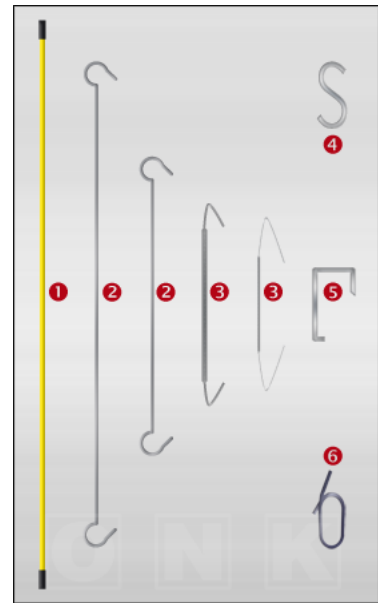
- Kundespecifikke ønsker, som f.eks. med logo eller i specielle formater.
- Fås som vinkel- og søjleskilt.
- Vejrbestandige port- og rampeskilte til udendørs brug.
- Skrift og skilte kan leveres i alle RAL-farver.



Ophængskroge

Fleksibel løsning til ophæng af diverse skilte og etiketlommer.

Nr.	Beskrivelse	Anvendelse
1	Stålklemme	Etiketlommer, gitterbokse, arbejdsvogne m.m.
2	Ophængskrog	Bloklagring
3	Spiralfjeder	Reol- og gangskilte
4	S-krog	Bloklagring, etiketlommer
5	Krog	Pallerammer, krympefolie
6	Krog	Etiketlommer, kanban-kort



Ophængsplade til pallereol

Anvendelse:

- Gangnummerering.
- Gangopmærkning.
- Belastningsskilte.
- Anden information.

Udførelse:

- Elforzinket stålplade.
- Inkl. montagesæt.



Dimensioner H x B:

- 300 x 1.050 mm.
- 450 x 1.050 mm.
- Kan tilpasses alle reoltyper.

Informationstavle med magnet

Udførelse:

- Klar PVC.

Dimension:

- 105 x 150 > 150 x 105 mm.
- 150 x 210 > 210 x 150 mm.
- 210 x 300 > 300 x 210 mm.
- 300 x 420 > 420 x 300 mm.



Gulvopmærkning – selvklæbende

Gulvopmærkning (standard)

- Hård PVC-folie.
- Scanner-klar.
- Kan betrædes straks efter påførelsen.
- Ingen tørretid.

Former:

- Runde
- Cirkler
- T-stykker
- Hjørne
- Kryds

Tykkelse:

- Fra 0,3 mm

Farver:

- Gul
- Hvid
- Rød
- Grøn
- Blå

Andre muligheder:

- Kan leveres med inskription efter kundens ønske



Fordelene sammenlignet med opmalet gulvmarkering:

- Ingen tørretid for overfladen.
- Ingen giftige dampe fra opløsningsmidler.
- Intet slid ved rengøring.
- Inskription med pladskoordinater eller stregkode.
- Scannerklar og UV-beständig.
- Hurtig udskiftning ved skader eller slitage.
- Variabel og skalerbar form.



Specialetiketter

Laminerede etiketter

Undgå unødige ridser og slitage på etiketter:
Med laminering bevarer etiketten en modstandsdygtig overflade.

Etiketterne er refleksfri og med scannerlæsbar folie.

Etikethøjden er fra 10 til 100 mm og etiketbredden er valgfri.
Etiketfarven er gul eller hvid, og skriftfarven er sort.



Metaletiketter

Metaletiketter bruges specielt til steder, hvor der er store påvirkninger af miljøet, såvel mekanisk, kemisk som temperaturmæssigt.

Etiketterne kan klare temperatursvingninger fra -50 til +540 °C.

Etiketterne er vejrbestandige og tåler syreangreb, saltvand og smog.

Materialet er rustfrit og ridsefast og med sort tekst.

Fås i størrelser fra 600 x 1.000 mm, i tykkelser fra 0,075 til 3,2 mm.

Som alternativ fås etiketterne med laserpræget tekst og stregkoder, med 2 eller 4 borede huller og ekstra stærk selvklæbende bagside.



Keramiketiketter

Stålkeramiketiketten anvendes i ekstreme tilfælde.
Den er temperaturbestandig i flere timer selv ved 1400 grader.

Anvendelsesmuligheder:

- Produktionsgange med kemikalier.
- Højtemperaturområder.
- Processer med vulkanisering og værktøjsfremstilling.
- I metal og jern-industrien, hvor der er ekstreme temperaturer.

Etiketten er i rustfrit stål, varme-, syre- og ridsebestandig.
Dimension, format, tekst og skrifttype er efter ønske.



Kuldebestandige etiketter – magnetiske

Ved ekstrem kulde anvendes kun magnetiske etiketter, idet selvklæbende etiketter ikke er kuldebestandige.

Etiketterne er med refleksfri folie og optimalt læsbar skrift.

Etikethøjden fås fra 20 til 100 mm og etiketbredden er valgfri.

Etiketfarven er gul eller hvid, og skriftfarven er sort.

Skriftmuligheder:

- Med stregkode (valgfri type).
- Med cifre (valgfri algoritme).
- Med retningspil.

Andre muligheder:

- Specialfolier (refleksfri, frostegnet etc.)
- Anden højde og farve

