

Pallereoler



Leantek ApS
CVR: 31747643

Peder Wessels Vej 21 A
5220 Odense SØ

Tlf : 70 200 650
Fax : 66 101 210

Mail : info@leantek.dk
Web : www.leantek.dk

Pallereoler

Stigegavle	1
Belastningskema for stigegavle	1
Bærebjælker.....	2
Tilbehør	3
Tværhylder	3
Gaffelstrø	3
Dybdeligger	3
Palleudtræk	3
Kabeltromleholder.....	3
Afstandsstykker	4
Halvpalleunderlæg	4
Tromleunderlæg	4
Trykfordeler	4
Gulvmontagesæt	4
Sikkerhedsudstyr til pallereoler	5
Nethylder	5
Truckværnsbjælke	5
Stigebeskytter	5
Stigebeskytter	5
Nedfaldssikring	5
Pallestop.....	5

Pallereoler

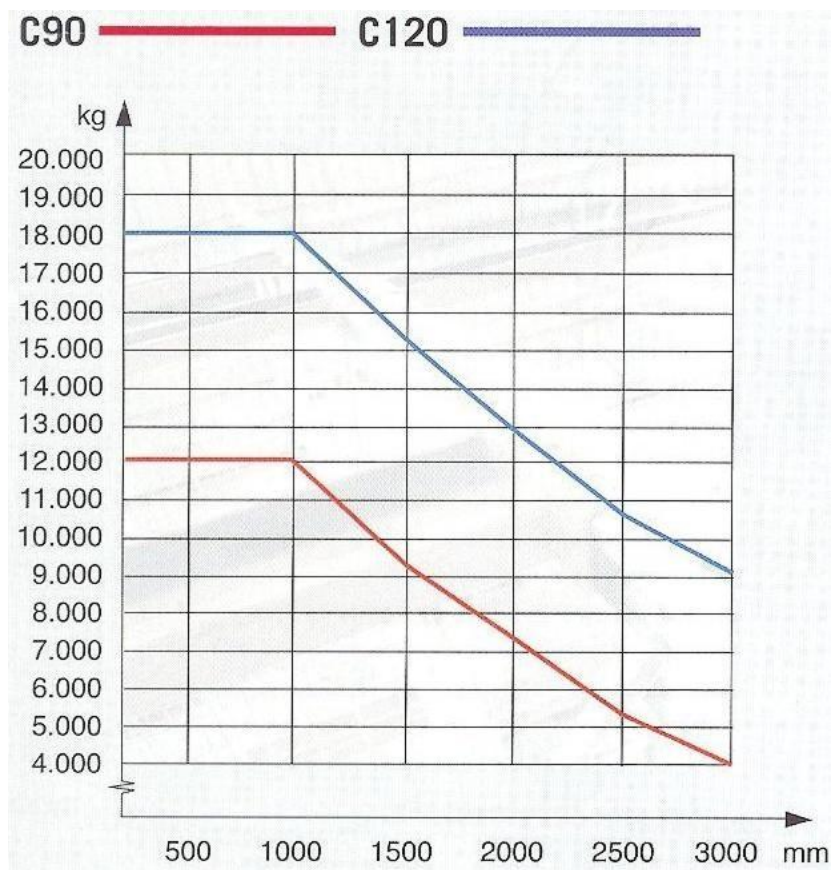
Stigegavle



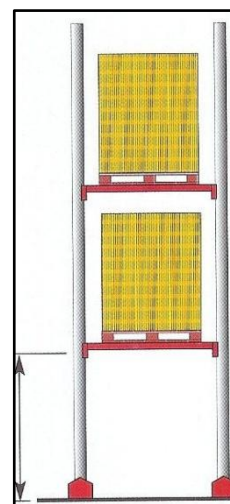
Højde:	Fra 1.500– 12.000 mm
Dybde:	Fra 500 – 1.700 mm Standard – 500 / 800 / 1.100 mm
Bredde:	90 mm: Belastning 12.000 kg 120 mm: Belastning 18.000 kg
Udførelse:	Elforzinket
Levering:	Leveres umonteret eller færdigmonteret efter ønske

Belastningskema for stigegavle



Alle belastningsmål er beregnet ud fra montage på jævnt betongulv. Andet underlag kan reducere bæreevnen.



Knæklængde =
Afstand fra gulv
til nederste /første
bjælkeniveau



Bærebjælker

Bærebjælke	Længde i mm	Antal PP	Belastning i kg pr. bjælkelag	Dimension H x B	Type Z/B
	950	1	1.000	105 x 45	Z-Profil
	1.200	1	1.000	105 x 45	Z-Profil
	1.850	2	2.000	105 x 45	Z-Profil
	1.850	2	3.000	130 x 45	Z-Profil
	2.300	2	2.700	130 x 45	Z-Profil
	2.750	3	1.500	105 x 45	Z-Profil
	2.750	3	3.000	130 x 45	Z-Profil
	3.000	3	2.550	130 x 45	Z-Profil
	3.300	3	2.325	130 x 45	Z-Profil
	3.600	4	2.080	130 x 45	Z-Profil
	1.850	2	2.000	80 x 50	Boks-profil
	2.700	3	3.000	110 x 50	Boks-profil
	3.300	4	4.200	160 x 50	Boks-profil
	3.600	4	4.000	160 x 50	Boks-profil

Farver på bjælker

Model City
L – Special

RAL 2002 Rød
RAL 1003 Signalgul

Montage er utroligt enkelt:



1. Rejs stigebenet op
2. Hæng bærebjælken i huller
3. Anbring sikring

Stiger og bjælker er normalt på lager og kan leveres fra dag til dag – dog skal der ved større sager beregnes et par ekstra dage til montage af stiger.

Se også brochure for tilbehør og sikkerhed til pallereoler.

Tilbehør

Tværshylder

Maks. belastning:	250 kg
Udførelse:	Elforzinket
Bredde:	450 mm
Dybde:	500 / 800 / 1.000 mm



Gaffelstrø

Maks. belastning:	400 kg
Udførelse:	Pulverlakeret
Dybde:	1.100 mm



Dybdeligger

For tværstillede paller

Udførelse:	Lakeret
Længde:	800/1.100 mm
Levering:	Parvis



Palleudtræk

Længde:	1.280 mm
Udførelse:	Lakeret
Montage:	Fastgøres på bjælker eller gulv
Tilpasning:	Alle typer pallereoler



Kabeltromleholder

Udførelse:	Pulverlakeret
Tilpasning:	Alle typer pallereoler



Afstandsstykker

Udførelse: Elforzinket
Længde: 150 / 200 / 250 / 300 mm



Halvpalleunderlæg

Dimension: 800 x 600 mm
Udførelse: Lakeret
Montage: På tværbjælker
Antal paller: For 1, 2 eller 3 PP



Tromleunderlæg

Dybde: 1.100 mm
Udførelse: Pulverlakeret
Montage: På tværbjælker



Trykfordeler

Længde: 800 / 1.200 mm
Bredde: 120 mm
Udførelse: Elforzinket



Gulvmontagesæt

Dimension: 10 x 80 mm
12 x 100 mm
Udførelse: Forzinket
Montage: Alle typer stigeben



Sikkerhedsudstyr til pallereoler

De fleste af de nedenfor viste dele er lovpligtige for sikkerheden på lageret.

Nethylder

Maks. belastning:	400 kg
Udførelse:	Lakeret
Bredde:	900 mm
Dybde:	1.000 mm



Truckværnsbjælke

Længde:	1.100 mm
Udførelse:	Lakeret
Bukket:	Begge ender

For dobbelt fås denne med buk enten højre eller venstre.



Stigebeskytter

Udførelse:	Lakeret
Specifikation:	Lav – 200 mm
Montage:	Fastgøres på gulv



Stigebeskytter

Udførelse:	Lakeret
Specifikation:	Høj – 500 mm
Montage:	Fastgøres på stige



Nedfaldssikring

Udførelse:	Lakeret
Dimensioner:	Standardmoduler
Montage:	Alle typer stigeben



Pallestop

Længde:	1.020 / 1.920 / 2.820 mm
Udførelse:	Lakeret
Sæt består af:	2 holdere og 1 rør
Montage:	På stige-gavle

